

Buggy Kart

- (F) Manuel d'instructions
- (GB) Owners Manual
- (D) Gebrauchsanweisung
- (I) Avvertenza per il montaggio e di utilizzazione
- (E) Instrucciones de montaje
- (P) Nota da montagem e da utilização
- (S) Bruksanvisning



BREVETÉ - PATENTED

- **Instructions de sécurité**
- **Instructions de montage**

Attention : merci de lire et de suivre toutes les instructions avant d'utiliser ce produit.

- **Important Safety Instructions**
- **Assembly Instructions**

Caution : read, understand and follow all instructions before using this product.

- **Sicherheitshinweise**
- **Montageanleitung**

Bitte beachten Sie : Die Anweisungen vor der Benutzung des Produktes zu lesen und zu befolgen.

- **Istruzioni di sicurezza**
- **Istruzioni di montaggio**

Attenzione : leggere e seguire tutte le istruzioni prima di utilizzare questo prodotto.

- **Instrucciones de seguridad importantes**
- **Instrucciones para el ensamblaje**

Atención : siga fielmente todas las instrucciones antes de utilizar este producto.

- **Instrução de segurança**
- **Instrução da montagem**

Atenção :Agradecemos que leia e de seguir todas as instruções antes da utilização deste produto.

- **Viktig säkerhets information**
- **Monterings anvisningar**

Observera : läs, förstå och följ alla instruktioner innan du använder denna produkt.

GARDEN Kart

 **CQFD**

Istruzioni di sicurezza

1. Leggere tutte le istruzioni prima del montaggio ed utilizzazione.
2. Non superare il carico di 453 kg per il tino ed utilizzare la funzione "tino basculante" con un carico di più di 181 kg.
3. Non lasciare utilizzare ai bambini il BUGGY KART senza sorveglianza. Il BUGGY KART non è un giocattolo.
4. Sempre ripartire uniformemente il carico nel tino.
5. Non porre carico sui bordi del tino.
6. Fare arrotolare il BUGGY KART su delle superfici per non danneggiare i pneumatici o la camera ad aria. Non superare 2,2 bar per la pressione dei pneumatici.
7. Conservare queste istruzioni.

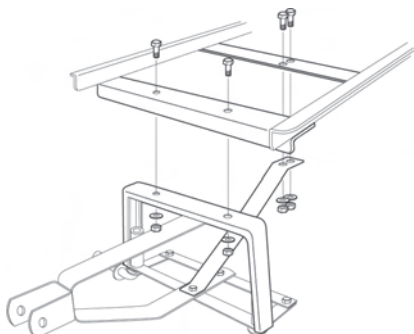
Avvertenze per il montaggio

Il vostro BUGGY KART è consegnato in kit. Contare il numero dei pezzi prima di iniziare l'assemblaggio.

Attrezzi necessari per il montaggio: cacciavite classico, cacciavite a croce e cofanetto di copiglie (o 2 chiavi universali)

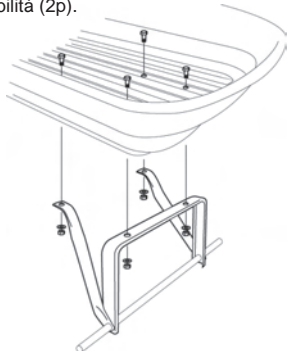
Tappa 1

Fissare l'asse anteriore al tino utilizzando i bulloni M8X40 (2p), i dadi M8 (2p) e le rondelle di impermeabilità (2p). Fissare poi l'ero posteriori diritto e sinistro al tino coi bulloni M8X20 (4p), i dadi M8 (2p) e le rondelle di impermeabilità (2p).



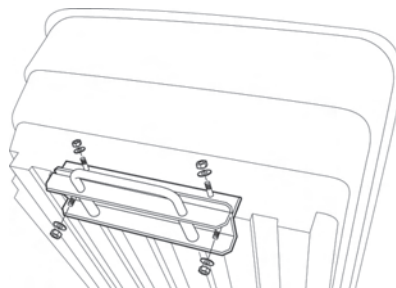
Tappa 2

Fissare l'asse posteriore al tino utilizzando i bulloni M8X40 (2p), i dadi M8 (2p) e le rondelle di impermeabilità (2p). Fissare poi l'ero posteriori diritto e sinistro al tino coi bulloni M8X20 (4p), i dadi M8 (2p) e le rondelle di impermeabilità (2p).



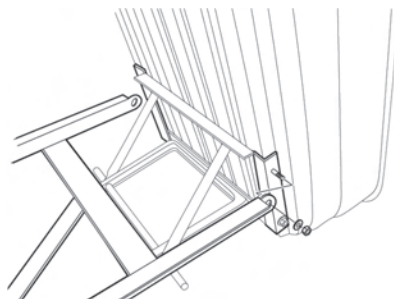
Tappa 3

Fissare la maniglia coi bulloni M8X20 (4p), i dadi (4p) e le rondelle di impermeabilità (4p).



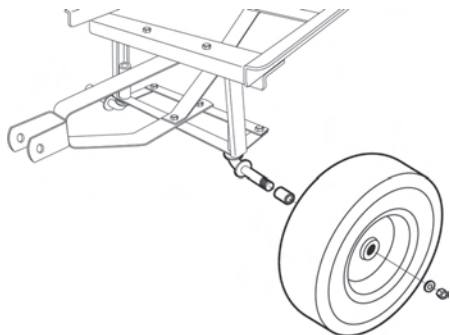
Tappa 4

Togliere i bulloni che si trovano alla parte posteriore. Prendete l'assale prima e la struttura, scivolarli nella parte in cui si trovavano i bulloni. Una volta tutti i componenti allineati, rimettere i bulloni tolti precedentemente allo scopo di fissare il tino.

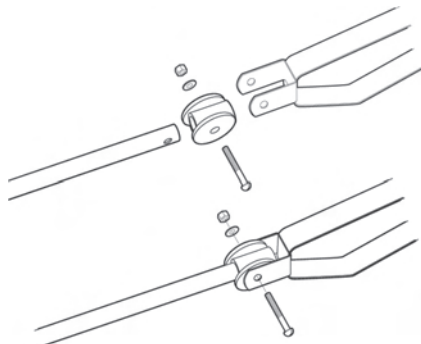


Tappa 5

Montare le ruote utilizzando i bossoli (4p), le rondelle di impermeabilità (4p) e le chiavette (4p).

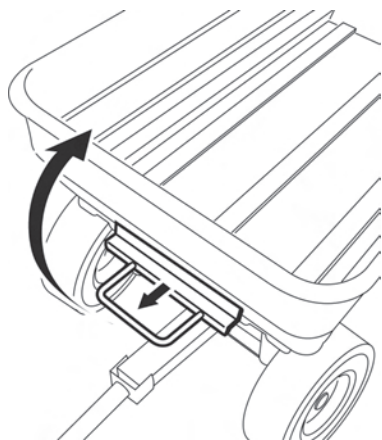
**Tappa 6**

Fissare l'impugnatura direzionale al garden kart col bullone M8X60 (1p), il dado M8 (1p) e le rondelle di impermeabilità (1p).

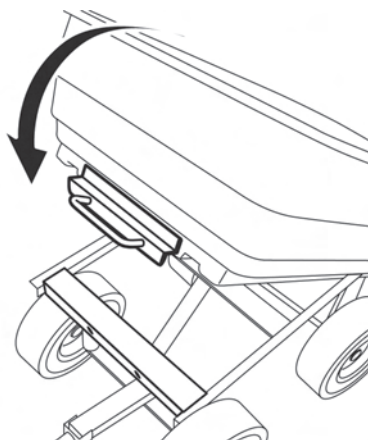


Come utilizzare il tino basculante

Per azionare il tino basculante, tirate l'impugnatura dal tino verso voi per sbloccare il meccanismo di fissaggio del tino. Tirate poi l'impugnatura per sollevare il tino verso l'alto.

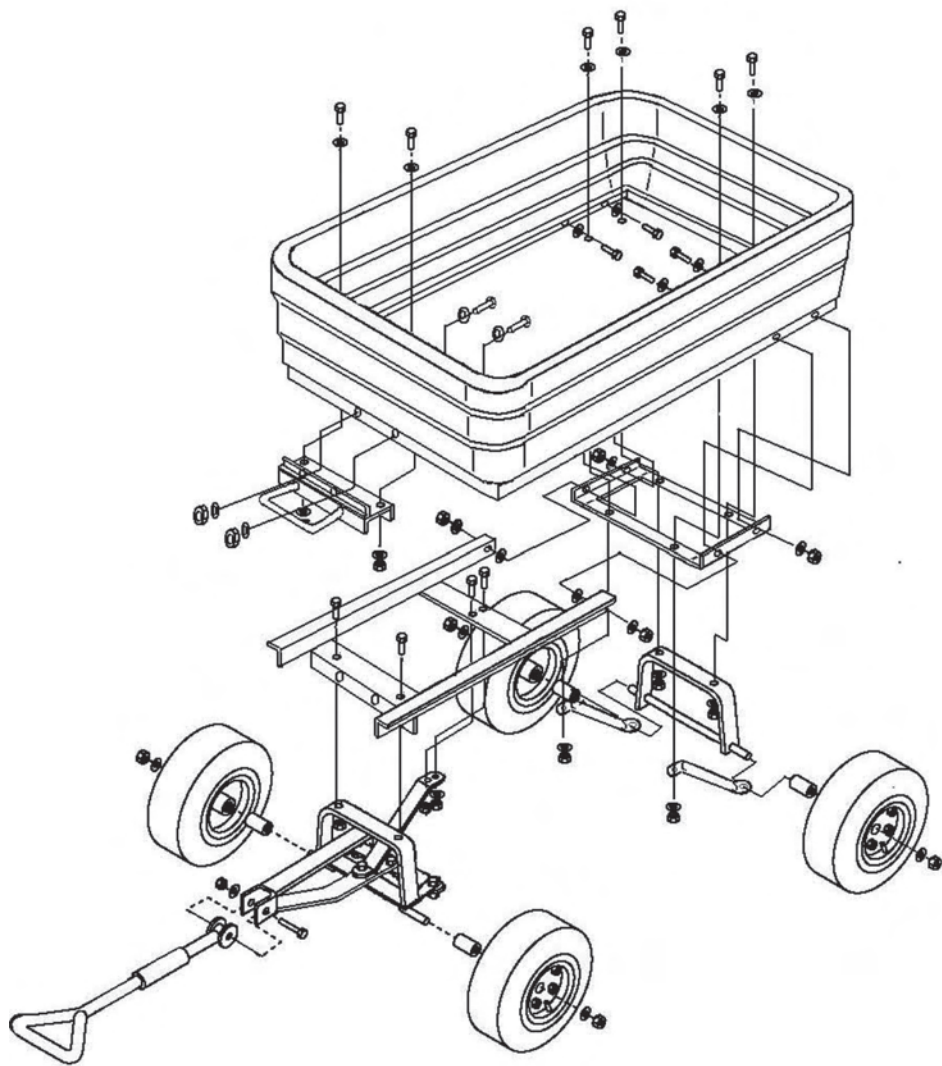


Per riposizionare il tino basculante in posizione bassa, tirate verso il basso la maniglia. Badate che la maniglia sia bloccata quando il tino è in posizione bassa.



Attenzione

Rispettate il carico massimo del tino di 453 kg e non utilizzare la funzione "tino basculante" con un carico di più di 181 kg.



Buggy *Kart*



GARDEN *Kart*

 **CQFD**

Z.I. Route de Ravel - 69440 ST-LAURENT-D'AGNY - FRANCE