

Buggy Kart

- (F) Manuel d'instructions
- (GB) Owners Manual
- (D) Gebrauchsanweisung
- (I) Avvertenza per il montaggio e di utilizzazione
- (E) Instrucciones de montaje
- (P) Nota da montagem e da utilização
- (S) Bruksanvisning



BREVETÉ - PATENTED

- **Instructions de sécurité**
- **Instructions de montage**

Attention : merci de lire et de suivre toutes les instructions avant d'utiliser ce produit.

- **Important Safety Instructions**
- **Assembly Instructions**

Caution : read, understand and follow all instructions before using this product.

- **Sicherheitshinweise**
- **Montageanleitung**

Bitte beachten Sie : Die Anweisungen vor der Benutzung des Produktes zu lesen und zu befolgen.

- **Istruzioni di sicurezza**
- **Istruzioni di montaggio**

Attenzione : leggere e seguire tutte le istruzioni prima di utilizzare questo prodotto.

- **Instrucciones de seguridad importantes**
- **Instrucciones para el ensamblaje**

Atención : siga fielmente todas las instrucciones antes de utilizar este producto.

- **Instrução de segurança**
- **Instrução da montagem**

Atenção :Agradecemos que leia e de seguir todas as instruções antes da utilização deste produto.

- **Viktig säkerhets information**
- **Monterings anvisningar**

Observera : läs, förstå och följ alla instruktioner innan du använder denna produkt.

GARDEN Kart

 **CQFD**

Instrucciones de seguridad importantes

1. Leer todas las instrucciones antes del montaje y utilización.
2. No sobrepasar la carga de 453 kg para la cuba y no utilizar la función "cuba basculante" con una carga de más de 181 kg.
3. No dejar a los niños utilizar el BUGGY KART sin vigilancia. El BUGGY KART no es un juguete.
4. Siempre repartir la carga uniformemente en la cuba.
5. No colocar carga sobre los bordes de la cuba.
6. No hacer rodar el BUGGY KART sobre superficies que puedan dañar los neumáticos o la cámara de aire. No sobrepasar 2,2 bar para la presión de los neumáticos.
7. Conservar estas instrucciones.

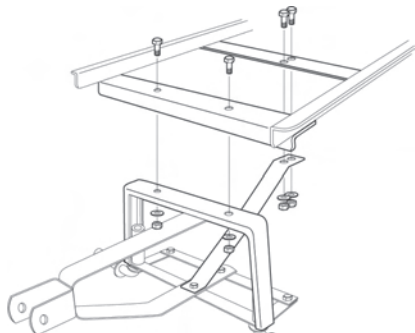
Instrucciones para el ensamblaje

Su BUGGY KART se presenta desmontado en kit de montaje. Verificar que tenga todas las piezas antes de comenzar el ensamblaje.

Herramientas necesarias para el montaje: destornillador estándar, destornillador cruciforme y juego de dados (o 2 llaves universales).

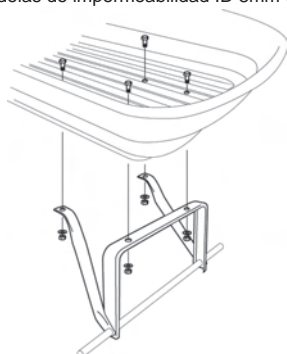
Paso 1

Fijar la parte delantera del soporte en la parte delantera del bastidor con los pernos M8X20 (4p), las tuercas M8 (4p) y las arandelas de impermeabilidad (4p).



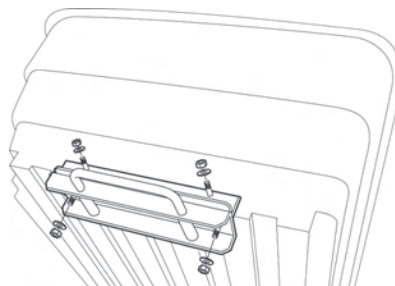
Paso 2

Fijar la parte trasera del soporte en la trasera del bastidor con los pernos M8X30, las tuercas M8 (2p) y las arandelas de impermeabilidad ID 8mm (2p).



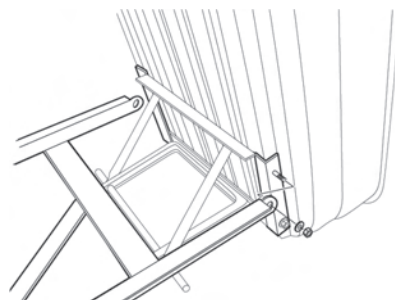
Paso 3

Fijar el mango con los pernos M8X20 (4p), las tuercas M8 (4p) y las arandelas de impermeabilidad (4p).



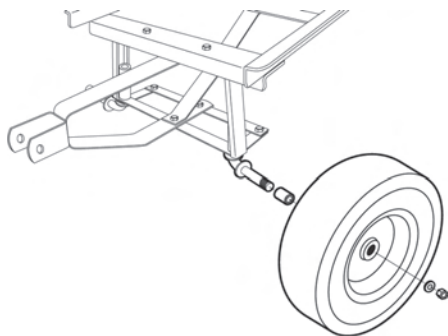
Paso 4

Colocar la cuba a posición « basculante », quitar los pernos que se encuentran detrás. Tome el eje de la parte delantera y el bastidor, deslizarlos en la parte donde se encontraban los pernos. Una vez todos los componentes alineados, reponer los pernos quitados anteriormente con el fin de fijar la cuba.

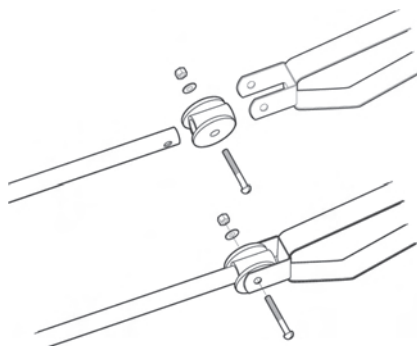


Paso 5

Montar las ruedas utilizando las contratuercas (4p), las arandelas de impermeabilidad (4p) y los calces (4p).

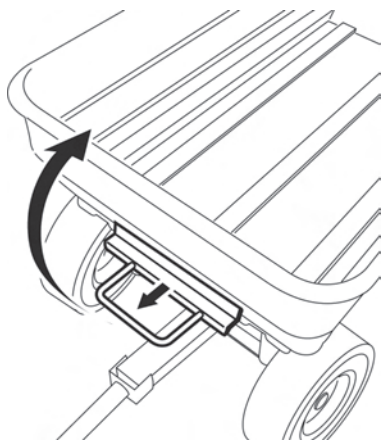
**Paso 6**

Fijar el mango direccional al kart con el perno M8X60 (1p), la tuerca M8 (1p) y las arandelas de impermeabilidad (1p).

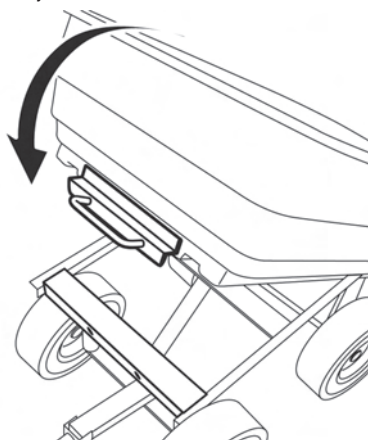


Cómo utilizar la cuba basculante

Para accionar la cuba basculante, tire el mango de la cuba hacia usted con el fin de desbloquear el mecanismo de fijación de la cuba. Tire luego el mango hacia arriba con el fin de levantar la cuba.

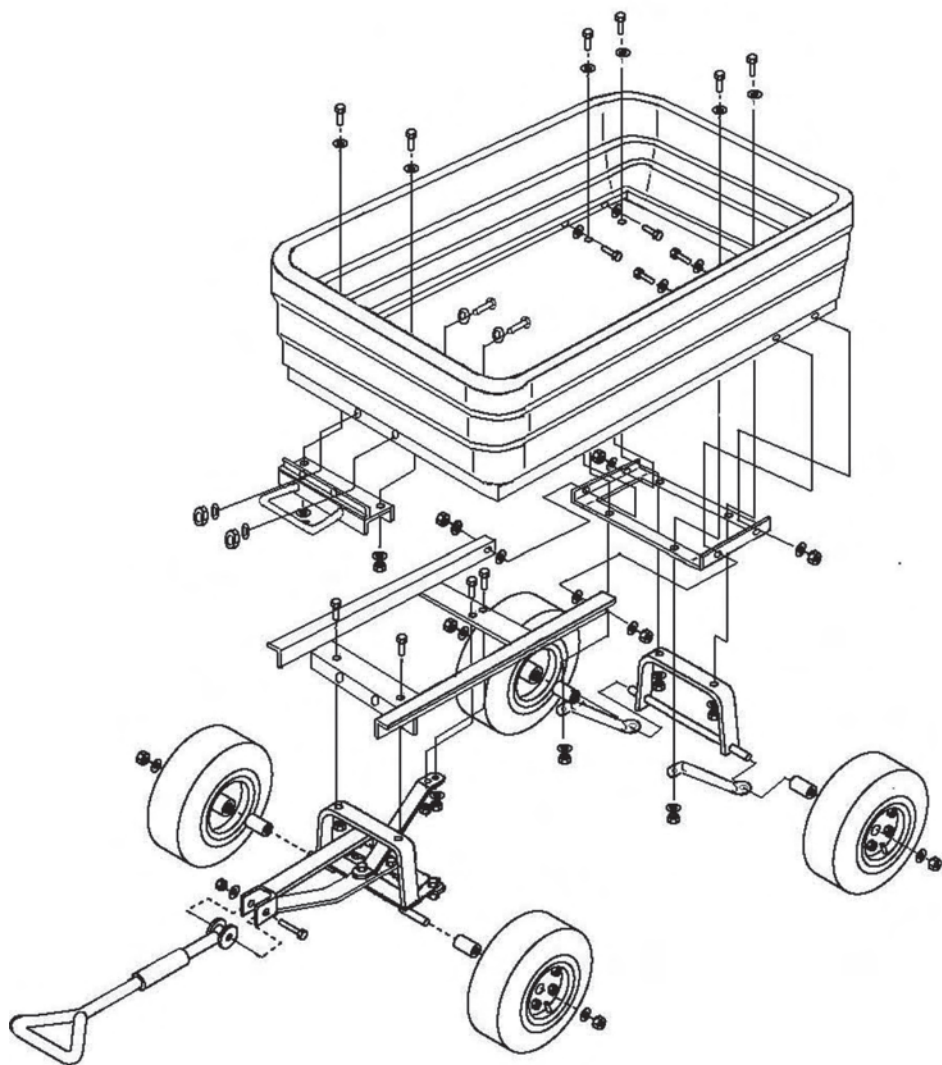


Para re - situar la cuba basculante en posición baja, tire el mango hacia abajo y luego hacia usted para bloquear el mecanismo. Procuren que el mango esté bloqueado cuando la cuba está en posición baja.



ATENCIÓN

Respete la carga máxima de la cuba de 453 kg y no utilizar la función "cuba basculante" con una carga de más de 181 kg.



Buggy *Kart*



GARDEN *Kart*

 **CQFD**

Z.I. Route de Ravel - 69440 ST-LAURENT-D'AGNY - FRANCE